

HYDROPACK®

BAC PRÉ-CULTIVÉ POUR LA VÉGÉTALISATION DE TOITURES



Photo non contractuelle

- ✔ **PRODUIT « TOUT-EN-UN » AVEC RÉSERVE D'EAU**
- ✔ **CONÇU POUR LES TOITS EN FORTE PENTE ET LES TOITS PLATS**
- ✔ **POSE FACILE ET RAPIDE**
- ✔ **SYSTÈME SOUS AVIS TECHNIQUE N°5/10 2120**



La Nature gagne du terrain !

HYDROPACK®, UN PROCÉDÉ « TOUT-EN-UN »

Le bac pré-cultivé **HYDROPACK®** est le fruit de 20 ans d'expérience dans la végétalisation de toitures.

✔ **HYDROPACK®** rassemble tous les composants nécessaires à la réussite d'un système de végétalisation de toiture : une **réserve en eau permanente**, une couche **drainante de hauteur élevée**, une couche **filtrante**, une couche de **substrat** spécifiquement adapté aux conditions de toitures et un **couvert végétal** !

✔ La pré-culture des bacs **HYDROPACK®** dans la pépinière de **Le Prieuré** donne à la toiture un **aspect visuel végétal immédiat** (le taux de couverture végétale minimum est de 80%).

✔ Le bac **HYDROPACK®** permet de **réguler les eaux de pluies** sur la toiture par absorption et rétention de celles-ci (réserve en eau et substrat). Le drainage performant et la circulation de l'eau de bac en bac permet une bonne répartition de l'eau sur la toiture, sa bonne évacuation vers les EEP, tout en nivelant les effets des pointes de pluviométrie. Pour les toitures à forte pente et les climats secs, cette solution optimise les consommations en eau d'irrigation.



HYDROPACK®

Coupe transversale de l'**HYDROPACK®**

Pluviométrie naturelle



Caractéristiques techniques du bac **HYDROPACK®**

MATÉRIAUX	Dimension du bac	PEHD recyclé 600 x 400 x 90 mm
	Épaisseur du substrat	6 cm
	Filtre	Polyester non tissé 100 g / m ²
	Végétation	Couvert i.D. Sedum ou i.D. Mix-Flore Aroma
CME	Réserve en eau permanente (fond de bac)	8 litres / m ²
	Rétention en eau du substrat	24 litres / m ²
	Capacité maximale de rétention en eau	32 litres / m ²
DRAINAGE	Nombre de trous en surface	500 trous / m ²
	Surface drainante totale	318 cm ² / m ²
	Hauteur des trous en drainage	30 mm
POIDS	Poids des bacs à sec	12 kg (soit 50 kg / m ²)
	Poids des bacs à saturation en eau	23 kg (soit 95 kg / m ²)

HYDROPACK®, UNE MISE EN OEUVRE SIMPLE



Les bacs **HYDROPACK®** présentent les avantages suivants :

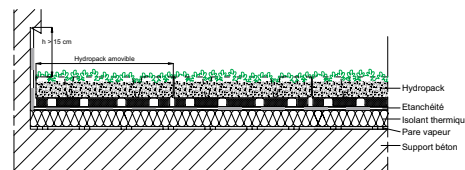
1. pose directe sur la membrane d'étanchéité

2. assemblage des bacs entre eux grâce à un système d'accroche innovant spécialement aménagé en périphérie des bacs. Le passage de l'eau de bac en bac est ainsi possible et la stabilité de la toiture végétalisée aux efforts du vent est accrue.

3. découpe possible à l'aide d'une disqueuse électrique afin que la surface végétalisée puisse épouser les contours d'une toiture de forme originale.

4. système amovible, la visite de l'étanchéité est possible à tout moment.

5. aménagement de zones stériles facultatif. Si une bande stérile est maintenue, les équerres ajoutées de séparation ne sont pas nécessaires.



Aménagement sans zone stérile avec **HYDROPACK®**



DIFFÉRENTS COUVERTS VÉGÉTAUX AVEC HYDROPACK®



Le couvert **i.D. Sedum** est constitué d'une sélection de **variétés de sedums**, adaptée à la situation de la toiture, son exposition, son orientation, ainsi que la climatologie régionale. Très tapissant, il nécessite un entretien réduit à son maximum.



Le couvert **i.D. Mix-Flore Aroma** associe aux sedums des **plantes aromatiques, herbacées et vivaces**. Ce couvert présente des périodes de floraisons plus longues, plus variées et échelonnées que le couvert **i.D. Sedum**. Il nécessite cependant un entretien plus important.



HYDROPACK®, UN BAC CONÇU POUR LES TOITURES EN FORTE PENTE

Parce qu'il est doté d'une **réserve d'eau communicante de bac en bac**, et parce qu'il **cloisonne le substrat** qu'il contient, **HYDROPACK®** est une solution pertinente pour l'aménagement des toitures en forte pente.



L'aménagement des toitures de pente supérieure à 20% nécessite une attention particulière, notamment une étude de tenue mécanique et une étude du système d'irrigation automatisé.

Notre équipe d'ingénieurs vous conseillera sur le dispositif de retenue le plus adapté à votre projet, ainsi que sur la mise en place d'un système d'irrigation intégré permettant de préserver l'esthétique du couvert végétal.

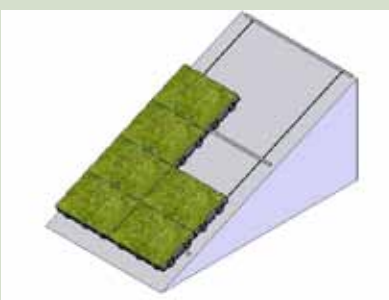


Schéma de principe **ACROPACK®**

Exemple sur étanchéité :

Le Prieuré a développé et breveté le système **ACROPACK®** : celui-ci est constitué d'un ensemble de câbles fixés en tête de toit, retenant chacun des cornières de support des bacs **HYDROPACK®**.



Schéma de principe **ACROPACK®**

Exemple sur bac acier :

Des profilés sont assemblés à l'élément porteur du bâtiment. Ils se glissent dans les gorges situées sous les bacs **HYDROPACK®**.

Descriptif du CCTP

Le système breveté **HYDROPACK®**, sous **Avis Technique n°5/10 2120**, est un produit «tout-en-un» destiné à la végétalisation des toitures extensives avec toutes les fonctions d'un complexe de végétalisation (drain, filtre, substrat et végétation) et possédant une réserve d'eau utile supplémentaire.

HYDROPACK® est constitué :

✔ d'un **bac en PEHD recyclé** de dimensions 400x600x90 mm comportant en fond une réserve d'eau alvéolaire de 8 l/m², et en relief, une surface de drainage perforées par 500 trous/m². Un système d'accroche entre bacs permet la circulation d'eau de bac en bac.

✔ de **granulats drainants i.D. LITE A** de «Le Prieuré Vegetal i.D.®» : billes d'argile naturelle obtenues par expansion et cuisson dans un four rotatif, imputrescibles. Classe granulométrique 8-20 mm. Masse volumique : 340 kg/m³. Absorption d'eau à 24H : 47%.

✔ d'une **couche filtrante** de «Le Prieuré Vegetal i.D.®» : en «non tissé», d'un poids de 100 g/m², perméable, résistant à la déchirure et imputrescible.

✔ du **substrat i.D. FLORE** de «Le Prieuré Vegetal i.D.®» : mélange spécial pour toiture végétalisée offrant des caractéristiques optimales de perméabilité, rétention d'eau et longévité. Granulométrie : 2 à 12 mm. Taux de matière organique : 5% de la masse. Capacité de rétention en eau : 40% du volume. Poids à saturation en eau : 1400 kg/m³. pH : 7.

✔ d'une couche de **végétation pré-cultivée** dans le bac, avec un taux de couverture minimum de 80%, en type de couvert de «Le Prieuré Vegetal i.D.®» : soit i.D. Sedum, soit i.D. Mix-Flore Aroma.